



## 中央台「いわきニュータウン」にオープンした4事業所のご紹介



# くらしの郷

## ミドル&ショートステイ デイサービスセンター

## 中央台ケアプランサポートセンター 中央台ヘルパーステーション

平成22年10月に着工いたしました「くらしの郷」が、無事開設オープンできましたことをまずご報告いたします。当初、平成23年6月1日のオープンをめざして準備をすすめてまいりましたが、東日本大震災の影響で2か月遅れ8月1日にオープン、そして現在、サービス提供が開始されております。

7月1日から、利用者受け入れ準備等行方中で、ケアマネージャー説明会開催に際しましては、約150名のケアマネージャーのご参加、また、3日間の一般見学会には340名の来訪者がありました。ご来場くださった方々とのふれあいのなかで、くらしの郷の注目度の高さ、社会的貢献に対する責任の重さを痛感いたしました。また、中央台周辺には多くの仮設住宅が建ち並び、以前の環境からは大きく変化しております。

仁愛会の新たな拠点であります中央台では、ミドル&ショートステイ・デイサービス・中央台ケアプランサポートセンター・中央台ヘルパーステーション、この4本の柱でご利用者様のニーズに応えるべくサービス提供行ってまいり所存でございますのでよろしくお願い申し上げます。

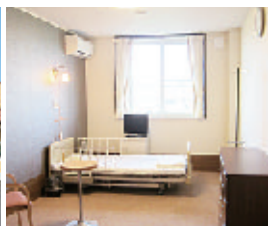
また、工事に際しましては、周辺にお住いの皆様にはご協力賜りましたこと、そして、震災後の混乱のなか、工事関係者様にはたいへんご尽力いただきましたこと、心より御礼申し上げます。

くらしの郷ミドル&ショートステイ  
管理者 長谷川のぞみ

### くらしの郷ミドル&ショートステイ



▲プロバンス地方をイメージした外観



▲陽光が差し込む居室



▲共有スペースでの楽しい会話

### くらしの郷デイサービスセンター



▲集団リハビリ



▲個人リハビリ



▲レクリエーション(たこ焼き作り)

### 中央台ケアプランサポートセンター



▲皆様に寄り添った支援を提供させていただきます。

### 中央台ヘルパーステーション



▲「いつも笑顔で」をモットーに、日々奮闘致しております。



指定認知症対応型共同生活介護

## 仁愛グループホームNEWS



仁愛グループホームの建物は南フランスをイメージしたプロヴァンス風の作りになっております。居室はプライバシーに配慮した完全個室であり、共同生活の中でご利用者様が、家庭的で楽しく生活できる雰囲気作りを心がけております。また、ご利用者様が自分の居室を認識できるような、工夫もされており、ユニットごとに名前を「メープル」・「ロータス」と分けております。

### EVENTS



▲七夕。飾り付けなど、利用者様も積極的に参加して頂きました。



▲8月。貼り絵作成。来客者や職員・利用者様が拝見できるよう廊下に展示しております。

### 編集後記

暑い夏から穏やかな秋へと移りゆく季節の中、今回季刊誌「じんあい」初秋号を発行いたしました。これからは職員一同「実りの秋」となるよう頑張っております。これからもよろしくお願い致します。

※全てのページに掲載した写真は、被写体である利用者様に掲載のご了承を得ております。

## スタッフ募集中!!

介護職のキャリアのある方、是非その経験を当法人にて活かしてください。よろしくお願いいたします。

お問い合わせは...

☎(0246)89-3288